



## 1° PASSO

Una volta collegati al sito internet [www.autostrademeridionali.it](http://www.autostrademeridionali.it) ed in particolare al LINK "informativa end", la prima pagina che appare è la seguente



[Home](#) [Contatti](#) [Link](#)

La mappa del tuo comune



Informativa al pubblico

Aprile, 2013

Uno dei principali scopi della direttiva [2002/49/CE](#) è rendere disponibili al pubblico (inteso come persone fisiche e giuridiche, associazioni, organizzazioni, etc.) i dati relativi alle condizioni attuali dell'ambiente con riguardo all'inquinamento acustico, le eventuali azioni di miglioramento pianificate nonché i benefici attesi.

Autostrade Meridionali S.p.A. rende disponibili in internet i dati relativi alla mappatura ed ai piani di azione per l'intera rete in concessione, inoltre ha attivato un sistema di comunicazione tramite posta elettronica all'indirizzo [info@autostrademeridionali.it](mailto:info@autostrademeridionali.it) per recepire le eventuali osservazioni del pubblico pervenute entro i 45 giorni successivi alla data di pubblicazione del 10/04/13, utili all'aggiornamento dei piani di azione stessi.

L'avviso della disponibilità in rete dei dati e delle relative modalità di consultazione è stato effettuato da Autostrade Meridionali S.p.A. tramite pubblicazione a mezzo stampa.

Per facilitare la comunicazione con il pubblico, Autostrade Meridionali S.p.A. ha realizzato un sistema innovativo per rappresentare in modo tridimensionale i risultati della mappatura acustica effettuata su tutta la propria rete, come anche la situazione futura susseguente alla attuazione del Piano di Azione. Utilizzando le maschere di selezione qui di seguito riportate, sarà possibile visionare e "navigare" in un ambiente virtuale le aree interessate. Per visualizzare le informazioni richieste devi avere installato sul tuo computer l'applicazione scaricabile gratuitamente Google Earth.

Seleziona il comune:

Se non hai il Visualizzatore Google Earth scaricalo da qui: [Google Earth](#)

[Continua](#)

[Verifica i requisiti del sistema](#)

La mappatura del rumore

Febbraio, 2013

Secondo le definizioni riportate D.Lgs. n. 194 del 19 agosto 2005, la mappatura acustica è "la rappresentazione di dati relativi ad una situazione di rumore esistente o prevista in una zona relativa ad una determinata sorgente". Le mappe acustiche sono riesaminate e, se necessario, rielaborate ogni cinque anni.

Autostrade Meridionali S.p.A. ha elaborato ed inoltroato agli enti competenti le mappe acustiche relative all'intera rete in concessione, in modo da consentire la predisposizione della mappa acustica strategica nazionale, redatta per determinare l'esposizione globale al rumore causata dalla sovrapposizione di varie sorgenti.

In questa pagina si possono leggere i riferimenti legislativi, le Direttive Europee, il significato dei Piani di Azione e gli impegni di Autostrade Meridionali S.p.A.

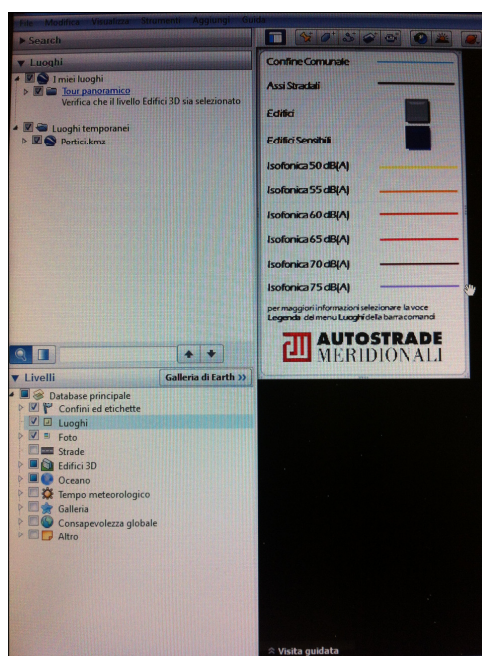
## 2° PASSO

Per iniziare la consultazione bisogna installare se non già in possesso, Google Earth.  
Per scaricarlo gratuitamente cliccare qui

Scegliere il proprio comune di appartenenza o quello che si desidera consultare.  
Confermare l'apertura del file.  
Scaricare il file

## 3° PASSO

Aperto il file, si consiglia di chiudere il suggerimento iniziale di Google Earth.  
Nella schermata a sinistra, concentrarsi sul riquadro **LUOGHI**  
Cliccare sul Comune scelto

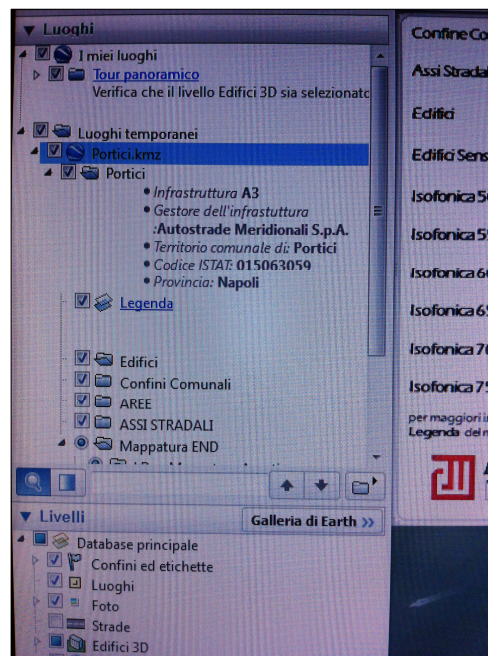
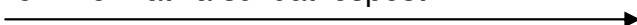




## 4° PASSO

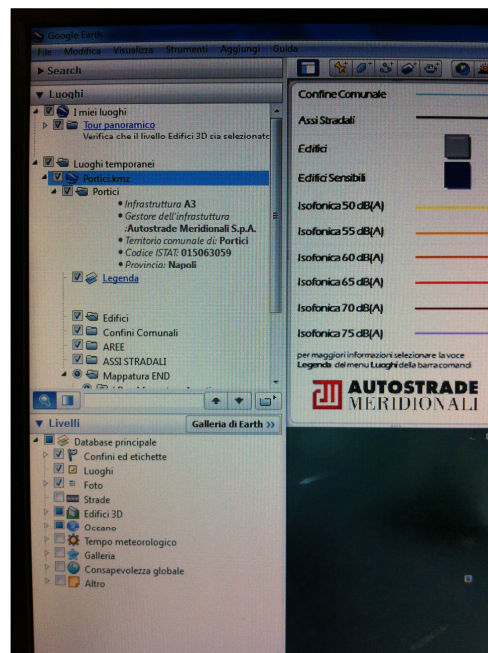
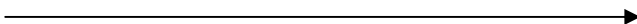
Cliccare su **LEGENDA**

Per conoscere l'informativa sui dati esposti



## 5° PASSO

Assicurarsi che i primi quattro quadratini siano fleggati. Ciascun quadratino attiva o disattiva la rappresentazione grafica del rispettivo argomento.





## 6° PASSO

### MAPPATURA END

INIZIA LA CONSULTAZIONE

Sotto MAPPATURA END, ci sono 6 argomenti:

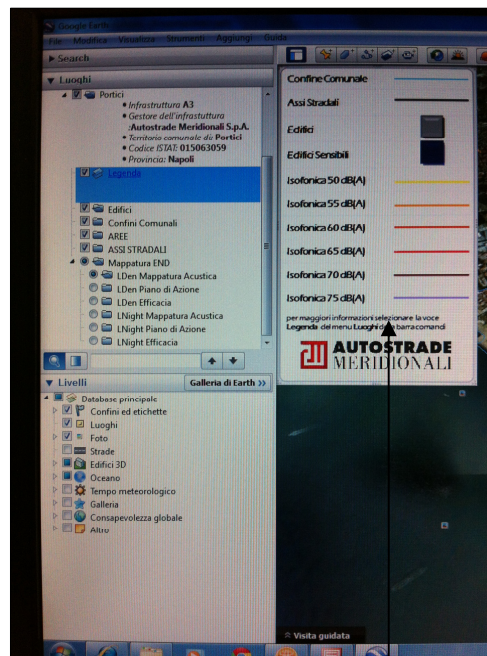
- **L DEN Mappatura acustica;**
- **L DEN Piano di Azione;**
- **L DEN Efficacia.**

Cliccando su ciascun argomento si evidenziano i valori relativi al rumore generato dall'infrastruttura A3, ai Piani di Azione ed all'Efficacia prodotta dagli stessi nelle ore diurne.

- **L NIGHT Mappatura acustica;**
- **L NIGHT Piano di Azione;**
- **L NIGHT Efficacia.**

Cliccando su ciascun argomento si evidenziano i valori relativi al rumore generato dall'infrastruttura A3, ai Piani di Azione ed all'Efficacia prodotta dagli stessi nelle ore notturne.

Nella visualizzazione grafica, attorno agli edifici evidenziati in 3D, si possono leggere le linee ciascuna con un colore diverso. Queste linee rappresentano le isofoniche e sono linee che connettono i punti di uguale esposizione sonora.





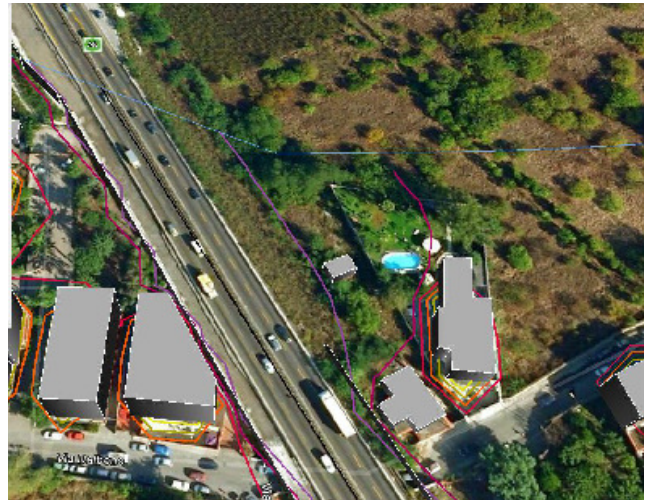
## DESCRIZIONE SINTETICA DELLE MODALITA' DI CONSULTAZIONE DEL SITO

### **ESEMPIO**

valido per i valori diurni, ma lo stesso vale per quelli notturni.

### **L DEN Mappatura acustica:**

Rappresenta il livello di esposizione dell'area di giorno.



### **L DEN Piano di Azione:**

Rappresenta il livello di esposizione attuale dell'area di giorno in seguito al piano di azione.



### **L DEN Efficacia:**

Rappresenta l'efficacia ottenuta in seguito all'intervento del piano d'azione. La riduzione del clima acustico è visibile attraverso la scala cromatica dei benefici apportati.

